



**MAISON RÉCENTE
4 CHAMBRES ÉVOLUTIVE**

📍 LOIRÉ

229 180 €

REF : 1357





VENTE / MAISON / LOIRÉ (49440)

MAISON RÉCENTE 4 CHAMBRES ÉVOLUTIVE

Grande maison récente sur la commune de Loiré

Vie de plain-pied : entrée pièce de vie, cuisine aménagée et équipée, chambre avec dressing, salle d'eau, wc séparés avec lave-mains, bureau.

A l'étage : palier coin lecture, 3 chambres avec dressing, salle d'eau, wc séparés.

Arrière cuisine buanderie, terrasse, cellier, double garage avec grenier aménageable, cabanon.

Chauffage et eau chaude par géothermie. Panneaux photovoltaïques (électricité revendue à EDF).

Jardin environ 800 m². Au calme d'une impasse, pas de mitoyenneté.

Axe ...

CARACTÉRISTIQUES

• Année de construction	2006
• Nombre de pièces	7
• Nombre de chambres	4
• Nombre de salles d'eau	2
• Nombre de wc	2
• Cuisine	Américaine - équipée
• Nb terrasses	1
• Assainissement	Tout à l'égout
• Parking extérieur	2
• Parking intérieur	2
• Garages	2
• Chauffages	Air/eau-géothermie-central

INFORMATIONS

• Prix de vente	229 180 €
Honoraires à la charge du vendeur.	
• Taxe foncière	768 €
• Bien soumis à copropriété	Non
• Charges mensuelles	0 €



157 M²



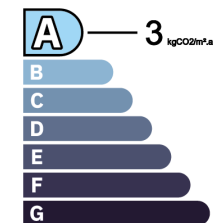
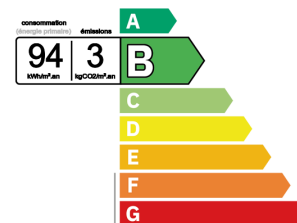
7 PIÈCE(S)



4

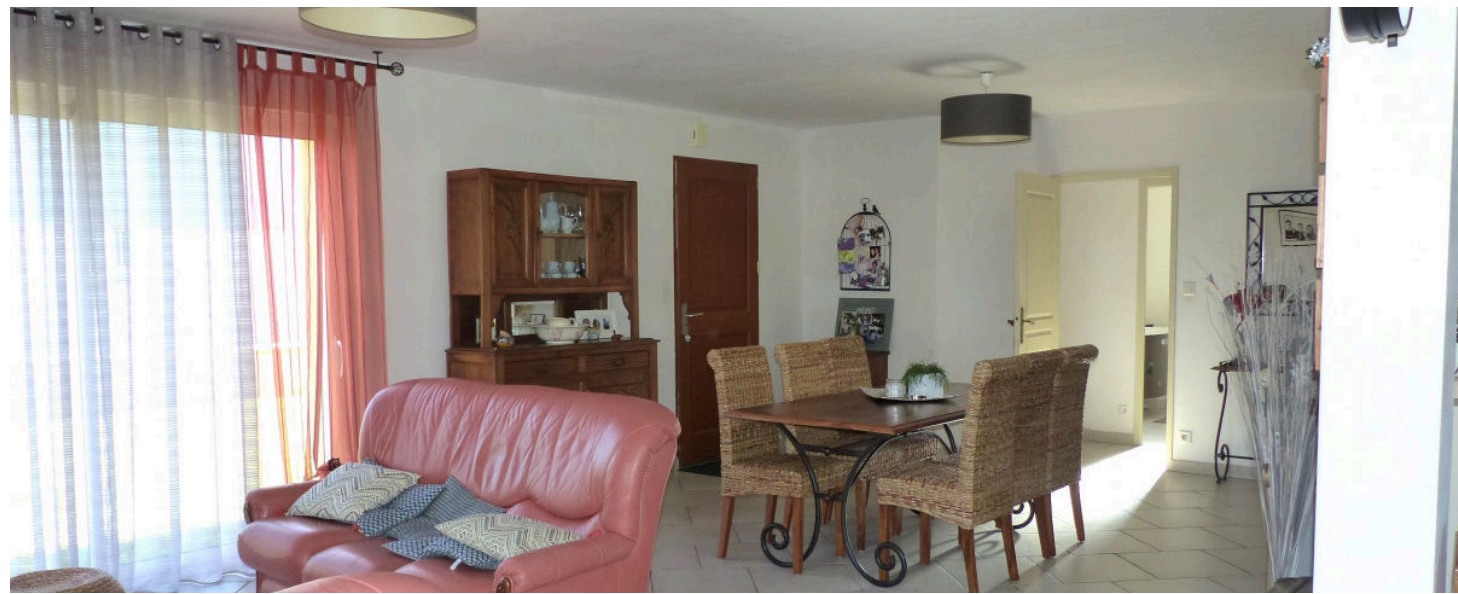


963 M²

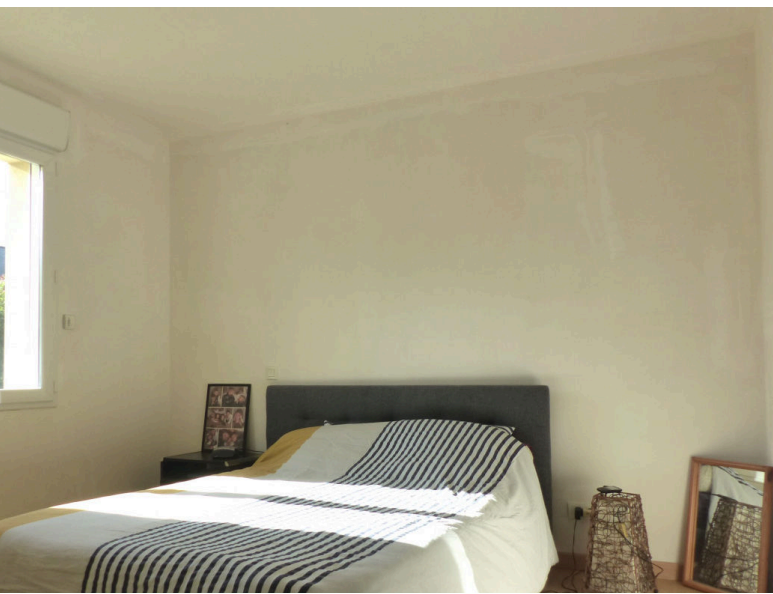


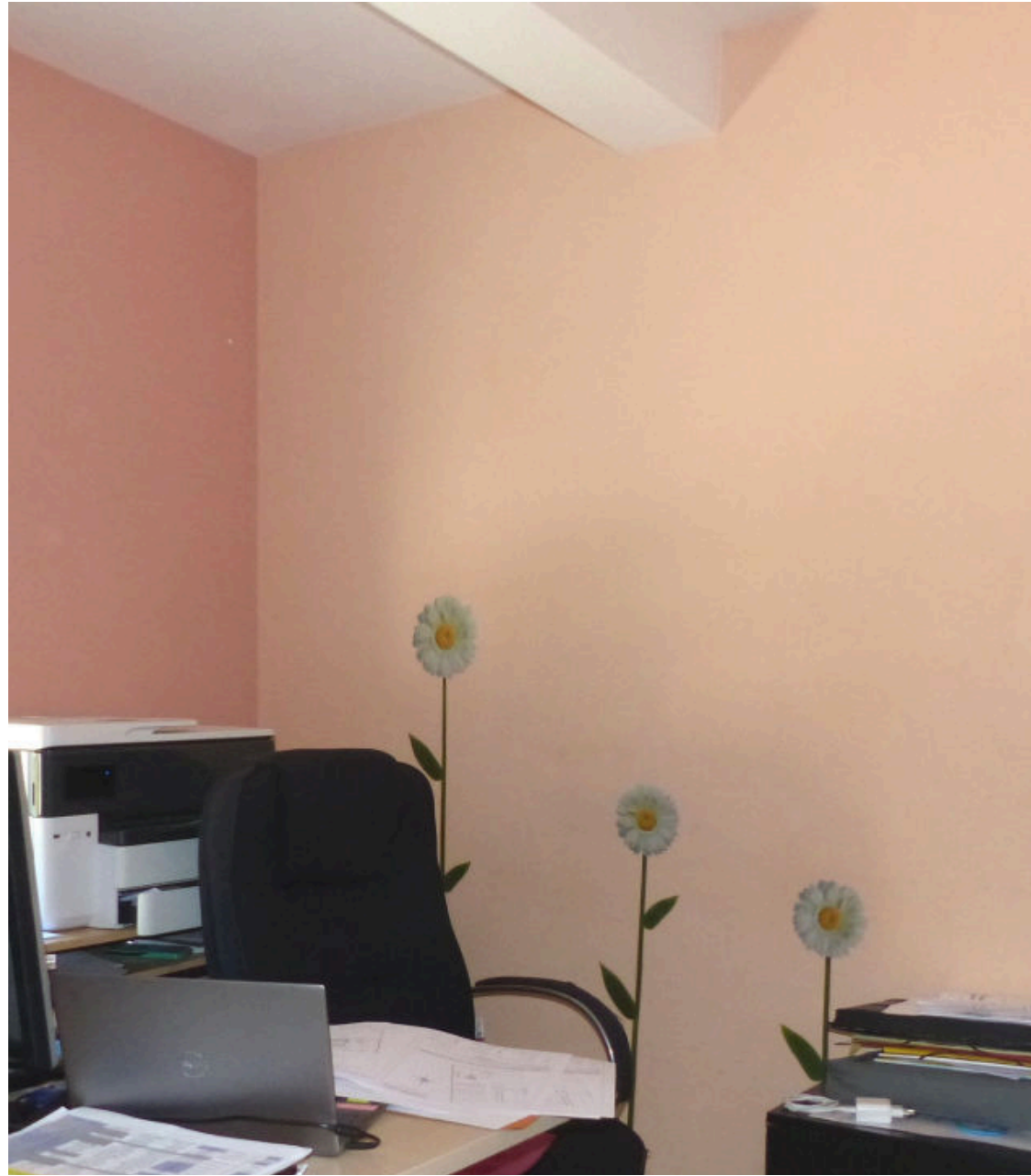
Montant estimé des dépenses annuelles d'énergie de ce logement pour un usage standard est compris entre 930 € et 1300 €. 2021 étant l'année de référence des prix de l'énergie utilisés pour établir cette estimation.

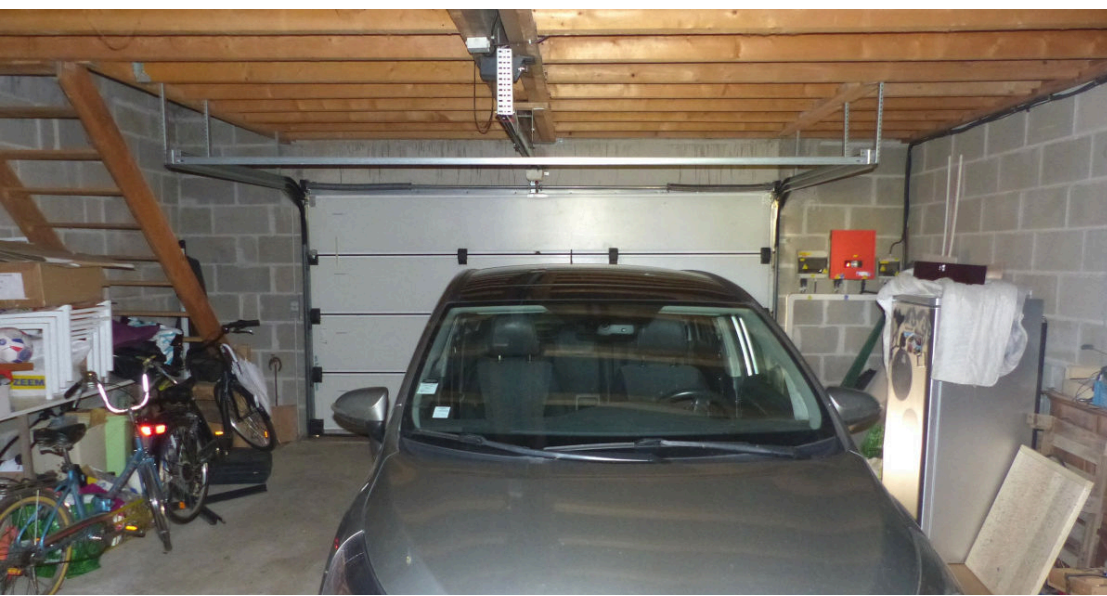
Les informations sur les risques auxquels ce bien est exposé sont disponibles sur le site Géorisques : www.georisques.gouv.fr



PHOTOS









DETAILS DES SURFACES

Pièce	Etage	Surface
Cuisine	0	12m ²
Salon/sejour	0	45m ²
Bureau	0	7m ²
Chambre	0	12m ²
Garage	0	45m ²
Salle d'eau	0	5.4m ²
Buanderie	0	6m ²
Cellier	0	4m ²



DETAILS DES SURFACES

Pièce	Etage	Surface
Mezzanine	1	9m ²
Chambre	1	11m ²
Chambre	1	11m ²
Chambre	1	12m ²
Salle d'eau	1	5m ²
Total surfaces habitables d'environ		157m ²



IDLA IMMO

06 42 17 14 93

idla-immo.com

idla sarl SIRET : 525 146 817 0001. | RCS : 525 146 817

Carte professionnelle N° CPI 4901 2018 000 027 128 délivrée par chambre de commerce et d'industrie MAINE et LOIRE le 00/00/0000.

Non inclus dans le prix : frais de notaire (droits d'enregistrement). Document non contractuel établi d'après indications fournies par le propriétaire, il est fourni à titre indicatif sous réserve de confirmation des informations par documents administratifs ou contractuels respectifs, il ne saurait engager notre responsabilité.